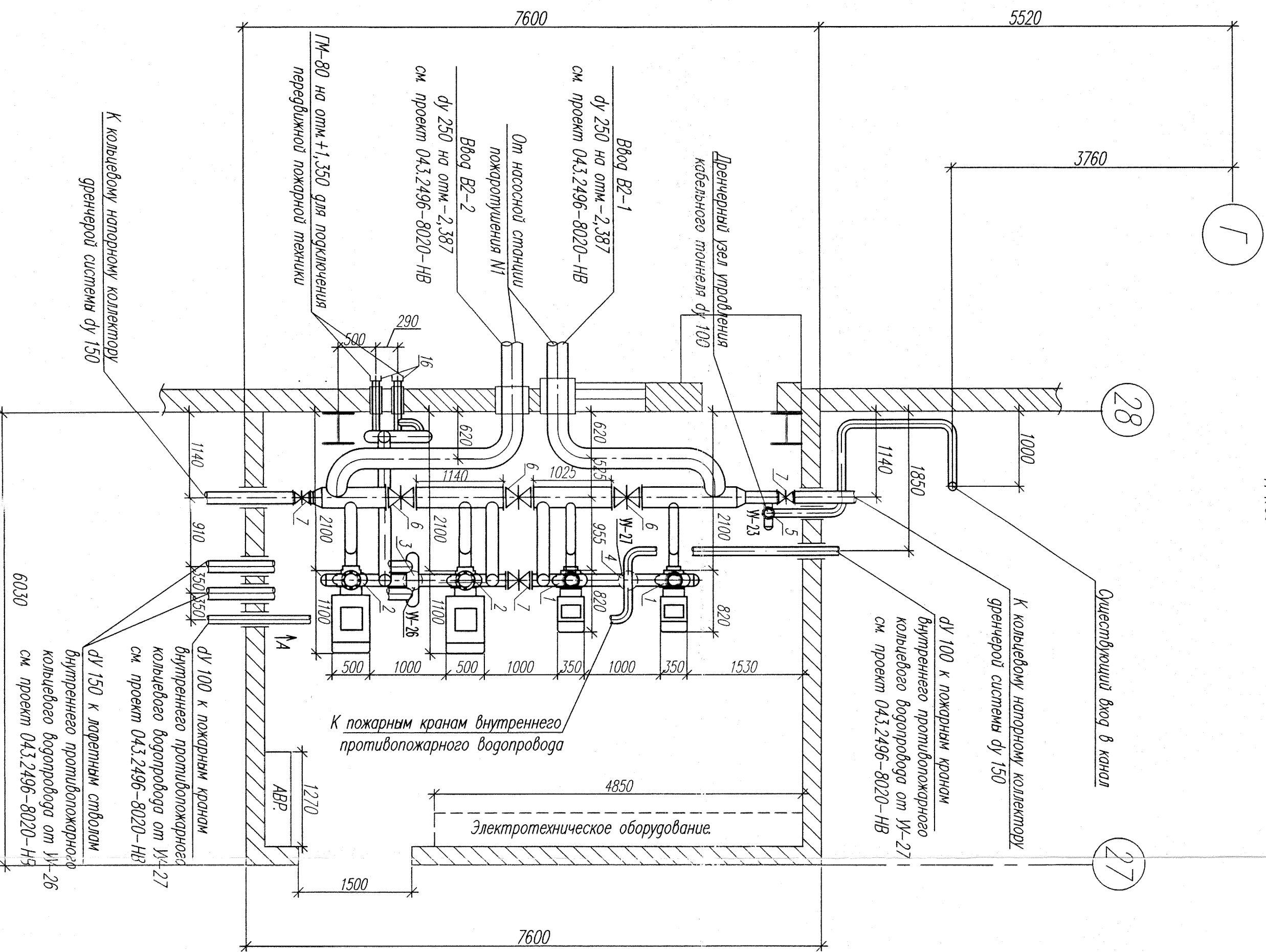
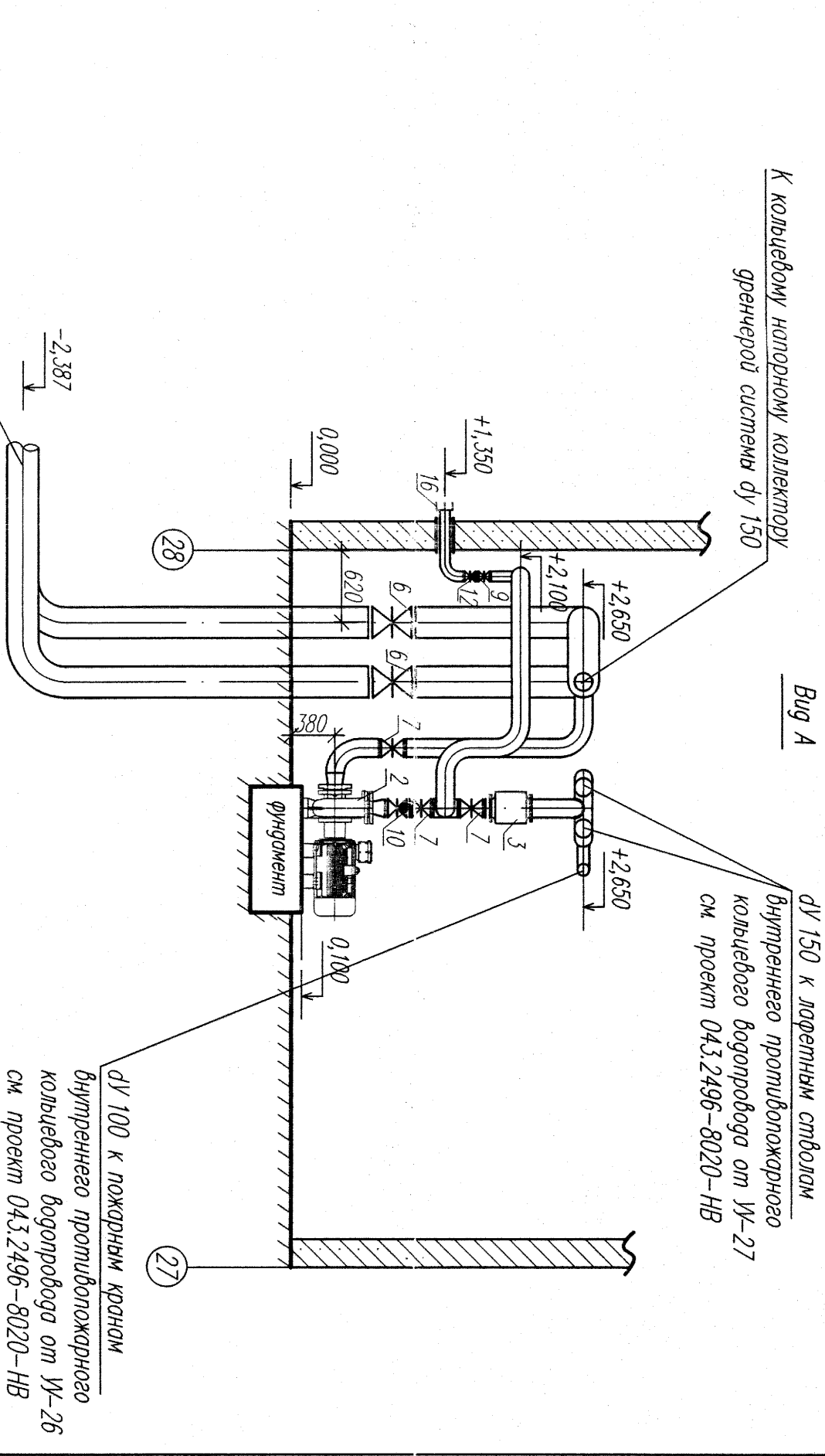


Насосная станция пожаротушения №2
М 1:50



Спецификация				
Поз	Обозначение	Наименование	Кол. ед. изм.	Примеч.
		Насосная станция пожаротушения №2		
		Оборудование		
1		Насос ВВ 65-160 А-Г-А С00Е	2	шт
2		Насос ВВ 100-400 А-Г-А ВАДЕ	2	шт



043.2496-4270-ПТ-1				
ТЭЦ г.Саров. Строительство III очереди ТЭЦ				
Котел ст. N 9 без пылесистемы.				
Изм.	Колуч.Лист	Издок	Подпись	Дата
Разработ	Романов	Романов	Романов	Романов
Проверил	Романов	Романов	Романов	Романов
ГИП	Романов	Романов	Романов	Романов
Н.контр.	Бочарова	Романов	Романов	Романов
План насосной станции №2			ВНИИТэнергопром	
Размещение оборудования			Продолжение фидиала	
			000 Врондмостер	